

1/150 N gauge model

『とても簡単な〜』シリーズ
2010年1月新製品 【2種類】

ARU NINE
A MODEL PRODUCTS DESIGN
アルナイン

ボディキット

各¥1,980 (本体¥1,886)

組み立てに**接着剤は不要**

【小パーツの取付を除く】

ハンダや接着剤を使えばより頑丈になります

好評発売中の『とても簡単な〜』シリーズの新製品
ができました。今回は2種類。大変地味な形態ですが、
今までに無く欲しかった種類ではないでしょうか。

これで発売されたものを含めると22種類になります。
自由な発想であなたの車両をお創りください。



とても簡単な
木造ボギー電車



とても簡単な 木造ボギー客車

別売パーツ

- ★カー製 11-105, 106, 107 小形車両用動力ユニット
(台車形状をお選びください)
または 11-104 チビ客車用動力ユニット
- ★GM製 5802 PS13Nパンタグラフ など
- ★弊社製小型ヘッドライト (5ヶ入, ¥300)
- ★弊社製ガイコツ形テールライト (10ヶ入, ¥400)

別売オプションパーツ

- ★弊社製 床下タンク (2ヶ入, ¥300)

別売パーツ

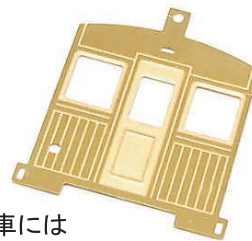
- ★GM製台車: No.5019(519)旧型気動車
または No.5020(520)ブリル
(他に動力化した鉄道コレクションの余剰台車
とカプラーユニットも使えます)

別売オプションパーツ

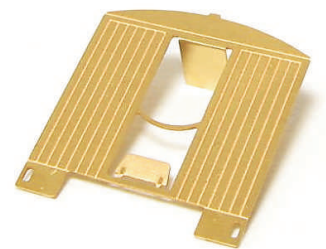
- ★弊社製 木造ボギー客車用妻板(1両分, ¥300)



木造電車には
おまけパーツとして
貫通扉付前面が
1枚付属します

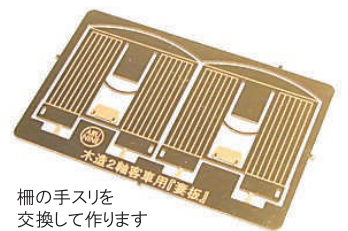


別売オプションパーツ



木造ボギー客車用妻板
(1両分) ¥300(本体286)

昨年発売の
2軸客車用も同時発売



柵の手スリを
交換して作ります

木造2軸客車用妻板
(1両分) ¥300(本体286)



電車は貨車を牽引してもよし、
客車を挟んだ編成も似合います

木造ボギー客車用
妻板の使用例



「鉄道コレクション」動力ユニットTM-03
【12m級】の前後を加工すると動力付の
客車ができます



発売元 アルナイン 設計・製造 アルモデル
<http://www.arumo.com/>

とて簡シリーズと
関連パーツは全て
在庫ございます