

HOナローゲージ (1/87・9mm)

## 軽便2軸貨車【2種類】

組立キット (カプラー別)

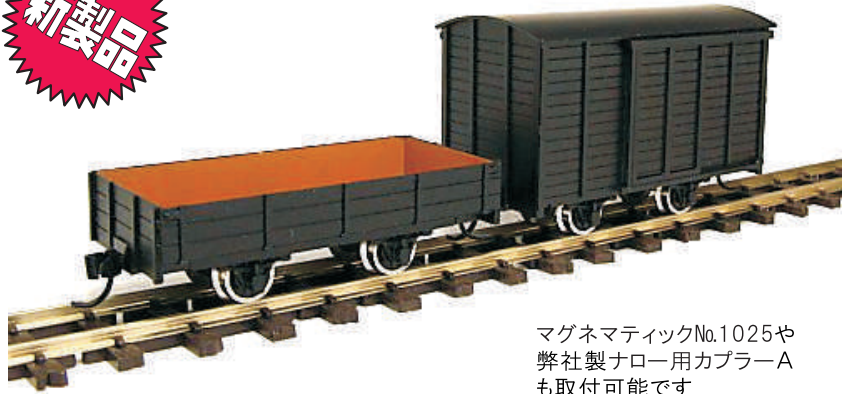
**ARU MODEL**  
MODEL RAILROAD PRODUCT DESIGN  
アルモデル



カプラーは別途お求めください

- マグネマティックNo.1025
- または ナロー用カプラーA

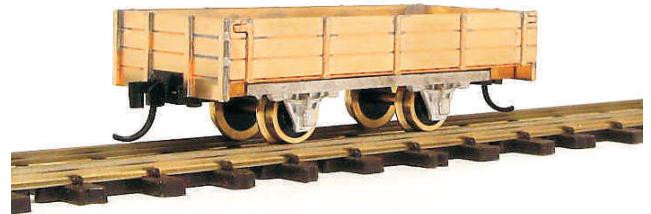
軽便鉄道の木造2軸貨車を極々シンプルな形状でまとめました。側面の柱など立体的に見えるパーツの貼り付けを省略してお手軽に作ることも出来ます。



マグネマティックNo.1025や弊社製ナロー用カプラーAも取付可能です

【ワ】 車体キット ¥2,900(本体¥2,762)

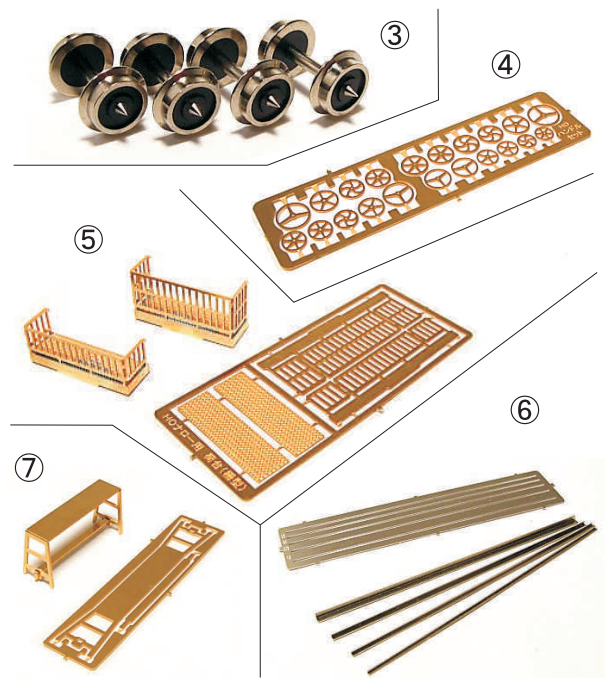
【ト】 車体キット ¥1,900(本体¥1,810)



車輪はφ6.4両側絶縁の車輪を新規製作いたしました  
(写真はメッキ前の試作品です)



## HOナローサイズの新パーツ



- ① ■ 1/87人形セットA【男性作業員】4体入 (原型製作: 栗島堂)
  - 塗装済 ¥4,000(本体¥3,810)
  - 未塗装 ¥2,000(本体¥1,905)
- ② ■ 1/87人形セットB【女性各種】6体入 (原型製作: 栗島堂)
  - 塗装済 ¥6,000(本体¥5,715)
  - 未塗装 ¥3,000(本体¥2,858)
- ③ ■ φ6.4車輪(ゲージ9mm) 4本入 ¥900(本体¥852)  
上記貨車用分売パーツです
- ④ ■ HOナロー用 ハンドルセット 1枚入 ¥300(本体286)  
【ご注意】Oナロー用もごさいます
- ⑤ ■ HOナロー用 荷台【柵形】 大小各1個 ¥300(本体286)
- ⑥ ■ 精密アングルキット(経験者向け素材)  
1枚入 ¥200(本体¥191) 仕上幅(約)1mm, 0.75mm, 0.6mm, 0.5mm
- ⑦ ■ 作業台(足場台) 2枚入 ¥200(本体¥191)



設計・製造 アルモデル  
<http://www.arumo.com/>